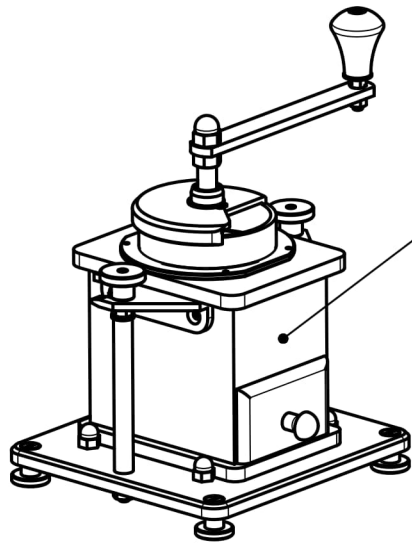
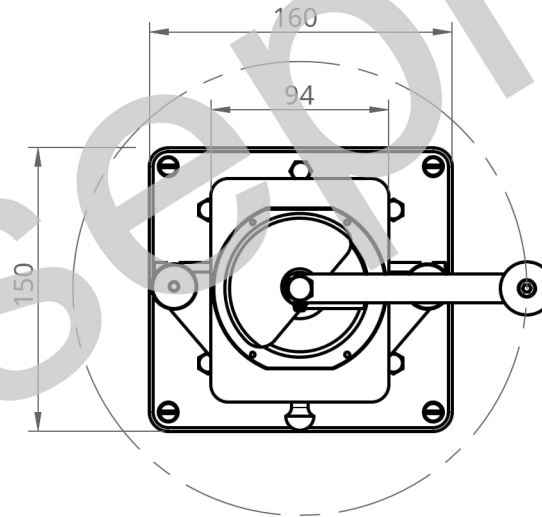
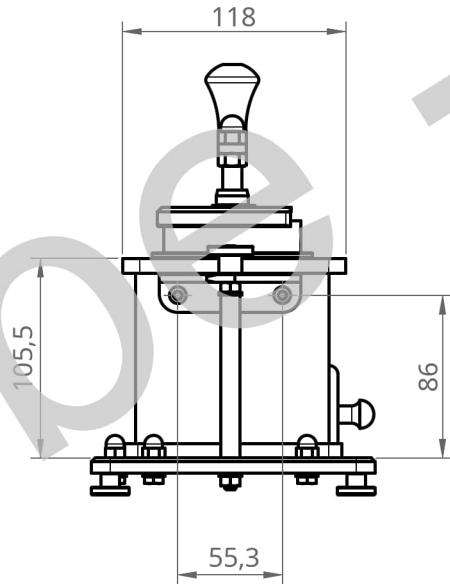
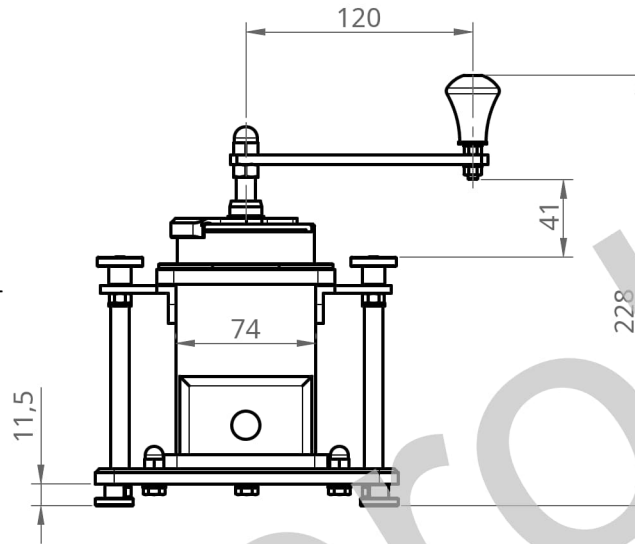


Die Leseprobe dient ausschließlich dazu sich einen ersten Eindruck vom Zeichnungssatz zu verschaffen. Sie ist nicht dazu geeignet ein Projekt zu realisieren, da eine Vielzahl von Zeichnungen weggelassen wurde. Den kompletten Zeichnungssatz erhältst Du auf meiner Webseite: <https://zeitregen-ing-shop.de>



Dieser Zeichnungssatz ist ausgelegt für antike Handkaffeemühle Modell KYM 9470.

Gewicht: ca. 2.700 g



Haftungsverzichtserklärung:

Ich weise alle Endverbraucher darauf hin, dass sie im Sinne der Produkthaftung selbst für die hier beschriebene Baugruppe und deren korrekte Funktion verantwortlich sind. Die diesem Maßblatt zugehörigen Fertigungszeichnungen wurden sorgfältig erarbeitet. Da die Herstellung der Fertigungsteile sowie der Zusammenbau auf Kundeseite erfolgt, kann eine fehlerhafte Fertigung und Montage nicht ausgeschlossen werden. Ich übernehme daher keinerlei Haftung für Schäden, die direkt oder indirekt durch die Verwendung von Inhalten dieses Zeichnungssatzes verursacht werden, da ich die ordnungsgemäße Fertigung, den Zusammenbau sowie Betrieb nicht überwachen kann.

Geändert: 17.09.2024	Geändert von: Dipl.-Ing. (FH) Sascha Bergmann
Erstellt: 17.09.2024	Erstellt von: Dipl.-Ing. (FH) Sascha Bergmann



Dipl.-Ing. (FH) Sascha Bergmann
Waldstraße 2, 75328 Schömberg

Projekt-Nr.: ING0033-00	Bauteil-Nr.: ASM-1125	Zeichnungs-Nr.: DWG-1223
----------------------------	--------------------------	-----------------------------

Projektname:
Kaffeemühle modifizieren KYM 9470 Sanftmann
Bauteil-Beschreibung:
Gesamtbaugruppe
Zeichnungsname:

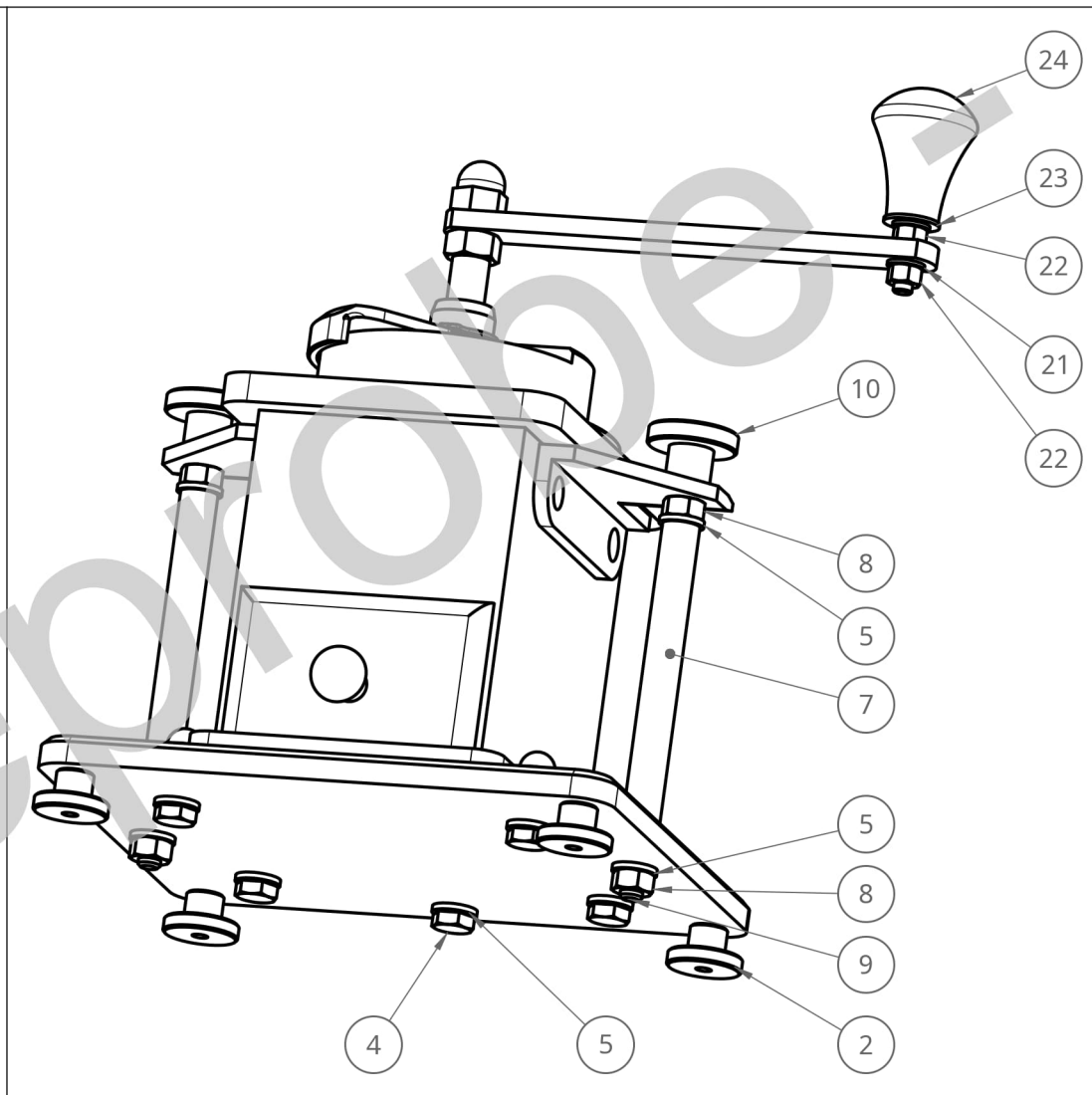
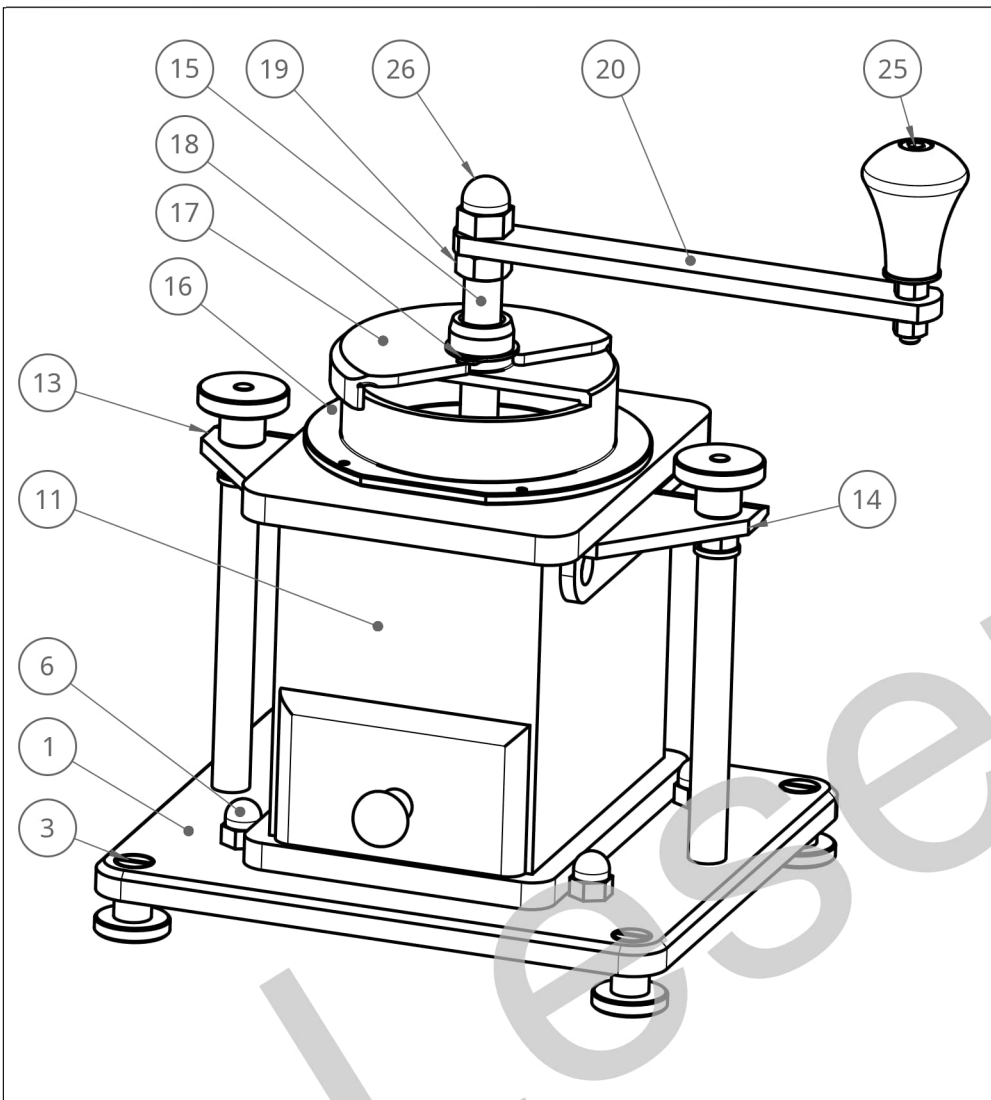
Maßblatt Gesamtbaugruppe

Aufbauschnitt:			
Oberflächenbehandlung: Patina-Schwarz, ölgebrannt			
Dokumentenart: Maßblatt			
Revision:	Maßstab: 1:4	Format: A4	Blatt: 1/1

Alle Maße in mm

Die Leseprobe dient ausschließlich dazu sich einen ersten Eindruck vom Zeichnungssatz zu verschaffen. Sie ist nicht dazu geeignet ein Projekt zu realisieren, da eine Vielzahl von Zeichnungen weggelassen wurde. Den kompletten Zeichnungssatz erhältst Du auf meiner Webseite: <https://zeitregen-ing-shop.de>

Urheberschutz nach DIN 34. Jede Vervielfältigung, Nachbau oder Weitergabe an Dritte ist untersagt oder bedarf der schriftlichen Genehmigung von Dipl.-Ing. (FH) Sascha Bergmann.



Urheberschutz nach DIN 34. Jede Vervielfältigung, Nachbau oder Weitergabe an Dritte ist untersagt oder bedarf der schriftlichen Genehmigung von Dipl.-Ing. (FH) Sascha Bergmann.

Gewicht: 2970.218 g

Geändert: 16.09.2024	Geändert von: Dipl.-Ing. (FH) Sascha Bergmann
Erstellt: 05.02.2024	Erstellt von: Dipl.-Ing. (FH) Sascha Bergmann



Dipl.-Ing. (FH) Sascha Bergmann
Waldstraße 2, 75328 Schömberg

Projekt-Nr.: ING0033-00	Bauteil-Nr.: ASM-1125	Zeichnungs-Nr.: DWG-1184
----------------------------	--------------------------	-----------------------------

Projektname:
Kaffeemühle modifizieren KYM 9470 Sanftmann
Bauteil-Beschreibung:
Gesamtbaugruppe
Zeichnungsname:

Stückliste (Alle Teile)

Aufbauschnitt:			
Oberflächenbehandlung: Patina-Schwarz, ölgebrannt			
			Dokumentenart: Montage
Revision:	Maßstab: 1:2	Format: A4	Blatt: 1/3

Die Leseprobe dient ausschließlich dazu sich einen ersten Eindruck vom Zeichnungssatz zu verschaffen. Sie ist nicht dazu geeignet ein Projekt zu realisieren, da eine Vielzahl von Zeichnungen weggelassen wurde. Den kompletten Zeichnungssatz erhältst Du auf meiner Webseite: <https://zeitregen-ing-shop.de>

Objekt-Nr.	Menge	Bauteilnummer	Beschreibung	Titel 2	Titel 3	Material
15	1	PRT-1111	Antriebswelle	Rundstahl DIN EN 10278 - 12 - blank	123	Baustahl S235JR (1.0038)
16	1	PRT-1114	Mühlendeckel	Rundstahl DIN EN 10060 - 100 - warmgewalzt	46	Baustahl S235JR (1.0038)
17	1	PRT-1117	Verschlussschieber	Rundstahl DIN EN 10060 - 100 - warmgewalzt	20	Baustahl S235JR (1.0038)
18	1	PRT-1155	Sicherungsring Außen DIN 471 - 17 x 1 - Federstahl blank	--		Stainless Steel
19	1	PRT-1156	Sechskantmutter ISO 4032 - M8 - 8.8 verzinkt	--		Steel Class 8.8
20	1	PRT-1175	Kurbelarm	Flachstahl DIN EN 10025-2 - 15 x 5 - warmgewalzt	140	Baustahl S235JR (1.0038)
21	2	PRT-1178	Scheibe ISO 7089 - 5,3 - 200 HV - Stahl verzinkt	--		Steel
22	2	PRT-1179	Sechskantmutter ISO 4032 - M5 - 8 verzinkt	--		Steel Grade 8
23	1	PRT-1180	Scheibe groß ISO 7093 - 5,3 x 15 x 1,2 - 200 HV - Stahl blank	--		Steel
24	1	PRT-1177	Pilzgriff-Kurbel	Original-Mühlenteil		Holz (lufttrocken)
25	1	PRT-1182	Zylinderschraube mit Innensechskant ISO 4762 - M5 x 50 - 8.8 Stahl verzinkt	ISO 4762 - M5 x 50 - 8.8 brüniert		Steel Class 8.8
26	1	PRT-1157	Sechskant-Hutmutter Hoch DIN 1587 - M8 - 6.0 verzinkt			Stahl Festigkeitsklasse 6

Geändert: 16.09.2024	Geändert von: Dipl.-Ing. (FH) Sascha Bergmann
Erstellt: 05.02.2024	Erstellt von: Dipl.-Ing. (FH) Sascha Bergmann



Dipl.-Ing. (FH) Sascha Bergmann
Waldstraße 2, 75328 Schömberg

Projekt-Nr.: ING0033-00	Bauteil-Nr.: ASM-1125	Zeichnungs-Nr.: DWG-1184
----------------------------	--------------------------	-----------------------------

Projektname:
Kaffeemühle modifizieren KYM 9470 Sanftmann
Bauteil-Beschreibung:
Gesamtbaugruppe
Zeichnungsname:

Stückliste (Alle Teile)

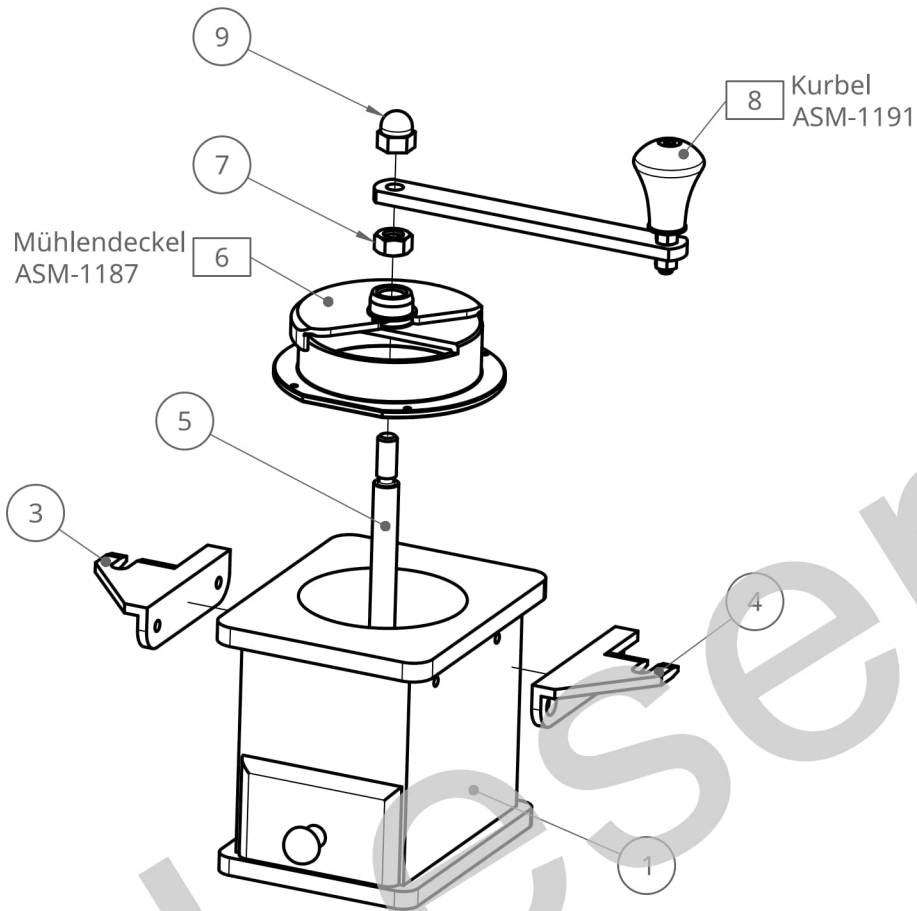
Aufbauschnitt:			
Oberflächenbehandlung: Patina-Schwarz, ölgebrannt			
			Dokumentenart: Montage
Revision:	Maßstab:	Format:	Blatt:
		A4	3/3

Gewicht: 2970.218 g

Urheberschutz nach DIN 34. Jede Vervielfältigung, Nachbau oder Weitergabe an Dritte ist untersagt oder bedarf der schriftlichen Genehmigung von Dipl.-Ing. (FH) Sascha Bergmann.

Urheberschutz nach DIN 34. Jede Vervielfältigung, Nachbau oder Weitergabe an Dritte ist untersagt oder bedarf der schriftlichen Genehmigung von Dipl.-Ing. (FH) Sascha Bergmann.

Die Leseprobe dient ausschließlich dazu sich einen ersten Eindruck vom Zeichnungssatz zu verschaffen. Sie ist nicht dazu geeignet ein Projekt zu realisieren, da eine Vielzahl von Zeichnungen weggelassen wurde. Den kompletten Zeichnungssatz erhältst Du auf meiner Webseite: <https://zeitregen-ing-shop.de>



Objekt-Nr.	Menge	Bauteilnummer	Beschreibung
1	1	PRT-1140	Mühlen-Holzkorpus KYM 9470
2	1	PRT-1196	Mahlgut-Schublade
3	1	PRT-1141	Arretierflügel links
4	1	PRT-1142	Arretierflügel rechts
5	1	PRT-1111	Antriebswelle
6	1	ASM-1187	Mühlendeckel
7	1	PRT-1156	Sechskantmutter ISO 4032 - M8 - 8.8 verzinkt
8	1	ASM-1191	Kurbel
9	1	PRT-1157	Sechskant-Hutmutter Hoch DIN 1587 - M8 - 6.0 verzinkt

Geändert: 16.09.2024	Geändert von: Dipl.-Ing. (FH) Sascha Bergmann
Erstellt: 16.04.2024	Erstellt von: Dipl.-Ing. (FH) Sascha Bergmann



Dipl.-Ing. (FH) Sascha Bergmann
Waldstraße 2, 75328 Schömberg

Projekt-Nr.: ING0033-00	Bauteil-Nr.: ASM-1192	Zeichnungs-Nr.: DWG-1190
----------------------------	--------------------------	-----------------------------

Projektname:
Kaffeemühle modifizieren KYM 9470 Sanftmann
Bauteil-Beschreibung:
Mühle Sanftmann
Zeichnungsname:

Stückliste 03 Mühle

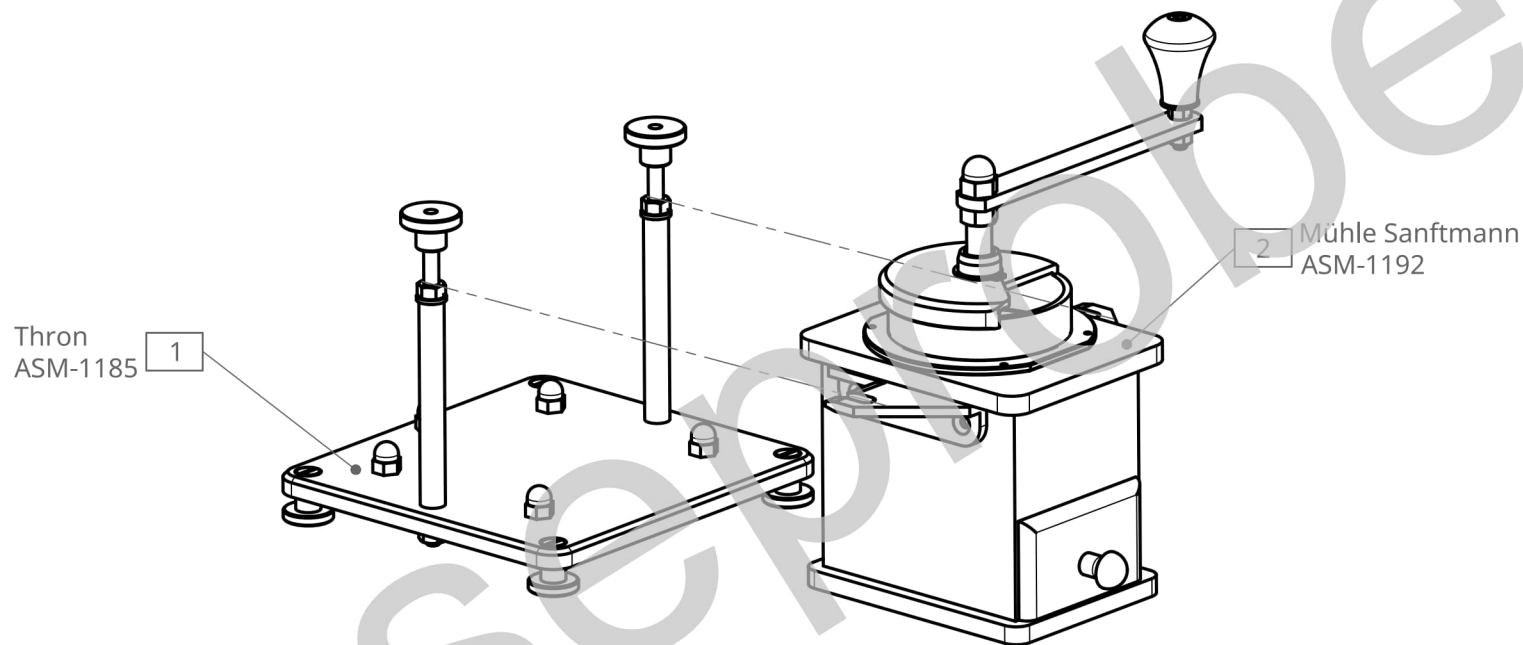
Aufbauschnitt:			
Oberflächenbehandlung: Verschiedene			
			Dokumentenart: Montage
Revision:	Maßstab: 1:3	Format: A4	Blatt: 1/1

Gewicht: 1189.242 g

Urheberschutz nach DIN 34. Jede Vervielfältigung, Nachbau oder Weitergabe an Dritte ist untersagt oder bedarf der schriftlichen Genehmigung von Dipl.-Ing. (FH) Sascha Bergmann.

Urheberschutz nach DIN 34. Jede Vervielfältigung, Nachbau oder Weitergabe an Dritte ist untersagt oder bedarf der schriftlichen Genehmigung von Dipl.-Ing. (FH) Sascha Bergmann.

Die Leseprobe dient ausschließlich dazu sich einen ersten Eindruck vom Zeichnungssatz zu verschaffen. Sie ist nicht dazu geeignet ein Projekt zu realisieren, da eine Vielzahl von Zeichnungen weggelassen wurde. Den kompletten Zeichnungssatz erhältst Du auf meiner Webseite: <https://zeitregen-ing-shop.de>



Thron
ASM-1185

1

2

Mühle Sanftmann
ASM-1192

Geändert: 16.09.2024	Geändert von: Dipl.-Ing. (FH) Sascha Bergmann
Erstellt: 16.04.2024	Erstellt von: Dipl.-Ing. (FH) Sascha Bergmann



Dipl.-Ing. (FH) Sascha Bergmann
Waldstraße 2, 75328 Schömberg

Projekt-Nr.: ING0033-00	Bauteil-Nr.: ASM-1125	Zeichnungs-Nr.: DWG-1194
----------------------------	--------------------------	-----------------------------

Projektname:
Kaffeemühle modifizieren KYM 9470 Sanftmann
Bauteil-Beschreibung:
Gesamtbaugruppe
Zeichnungsname:

Stückliste 05 Gesamtbaugruppe

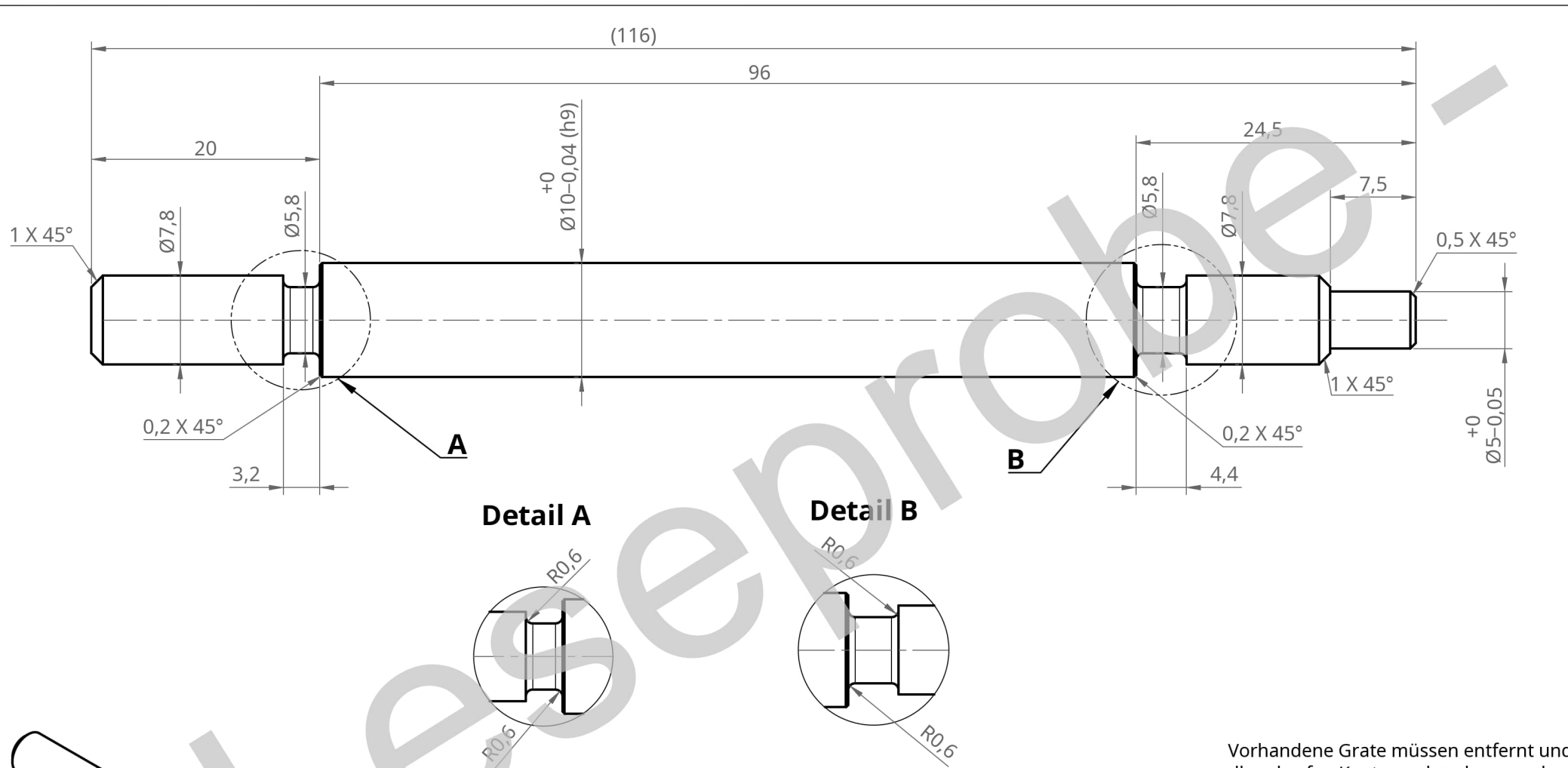
Aufbauschnitt:			
Oberflächenbehandlung: Patina-Schwarz, ölgebrannt			
			Dokumentenart: Montage
Revision:	Maßstab: 1:3	Format: A4	Blatt: 1/1

Gewicht: 2970.218 g

Urheberschutz nach DIN 34. Jede Vervielfältigung, Nachbau oder Weitergabe an Dritte ist untersagt oder bedarf der schriftlichen Genehmigung von Dipl.-Ing. (FH) Sascha Bergmann.

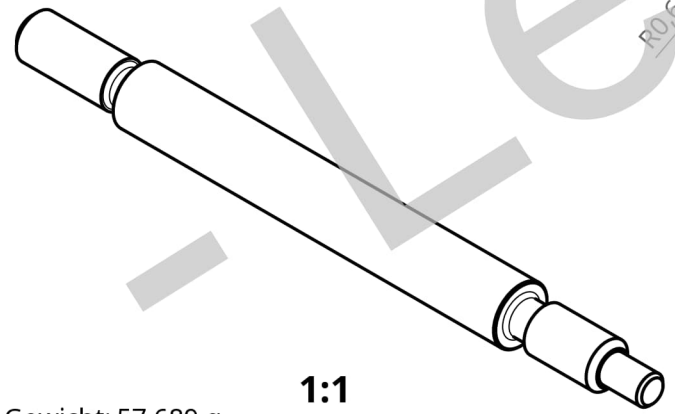
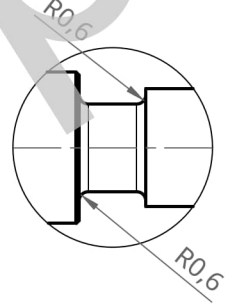
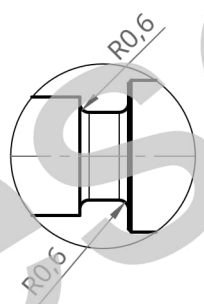
Urheberschutz nach DIN 34. Jede Vervielfältigung, Nachbau oder Weitergabe an Dritte ist untersagt oder bedarf der schriftlichen Genehmigung von Dipl.-Ing. (FH) Sascha Bergmann.

Die Leseprobe dient ausschließlich dazu sich einen ersten Eindruck vom Zeichnungssatz zu verschaffen. Sie ist nicht dazu geeignet ein Projekt zu realisieren, da eine Vielzahl von Zeichnungen weggelassen wurde. Den kompletten Zeichnungssatz erhältst Du auf meiner Webseite: <https://zeitregen-ing-shop.de>



Detail A

Detail B



Gewicht: 57.689 g

1:1

Vorhandene Grate müssen entfernt und alle scharfen Kanten gebrochen werden.
 Unbemaßte Kanten = $0,1 \times 45^\circ$
Alle Maße in mm

Gefertigt aus Halbzeug: Rundstahl DIN EN 10278 - 12 - blank Menge 123 mm

Geändert: 16.09.2024	Geändert von: Dipl.-Ing. (FH) Sascha Bergmann	Projekt-Nr.: ING0033-00	Bauteil-Nr.: PRT-1111	Zeichnungs-Nr.: DWG-1165	Material: Baustahl S235JR (1.0038)
Erstellt: 25.02.2024	Erstellt von: Dipl.-Ing. (FH) Sascha Bergmann	Projektname: Kaffemühle modifizieren KYM 9470 Sanftmann			
Bauteil-Beschreibung: Antriebswelle					Oberflächenbehandlung: geschliffet
Zeichnungsname: Antriebswelle 01 Drehteil					
Dipl.-Ing. (FH) Sascha Bergmann Waldstraße 2, 75328 Schömberg			Antriebswelle 01 Drehteil		Maße ohne Toleranzangabe nach: DIN ISO 2768-m
Revision:		Maßstab: 2:1	Format: A4	Dokumentenart: Masch.-Fertigung	
				Blatt: 1/1	

Urheberschutz nach DIN 34. Jede Vervielfältigung, Nachbau oder Weitergabe an Dritte ist untersagt oder bedarf der schriftlichen Genehmigung von Dipl.-Ing. (FH) Sascha Bergmann.

Urheberschutz nach DIN 34. Jede Vervielfältigung, Nachbau oder Weitergabe an Dritte ist untersagt oder bedarf der schriftlichen Genehmigung von Dipl.-Ing. (FH) Sascha Bergmann.

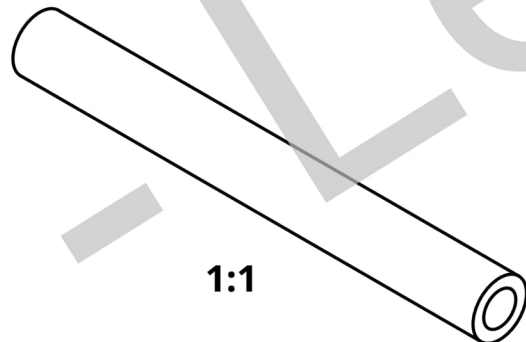
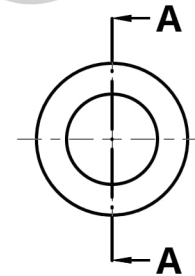
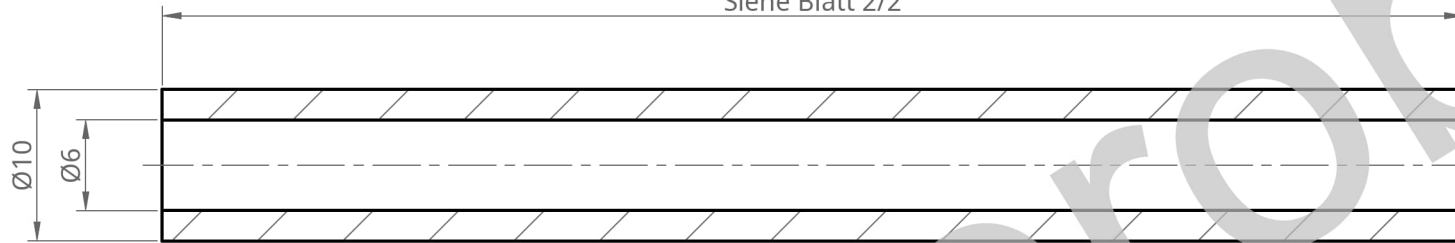
Die Leseprobe dient ausschließlich dazu sich einen ersten Eindruck vom Zeichnungssatz zu verschaffen. Sie ist nicht dazu geeignet ein Projekt zu realisieren, da eine Vielzahl von Zeichnungen weggelassen wurde. Den kompletten Zeichnungssatz erhältst Du auf meiner Webseite: <https://zeitregen-ing-shop.de>

Schnitt A - A

(86)

Maß ermitteln:

Länge an vorliegende Kaffeemühle anpassen
Siehe Blatt 2/2



Gefertigt aus Halbzeug: Stahlrohr geschweißt DIN EN 10220 - 10 x 2 Menge 98 mm

Vorhandene Grate müssen entfernt und
alle scharfen Kanten gebrochen werden.

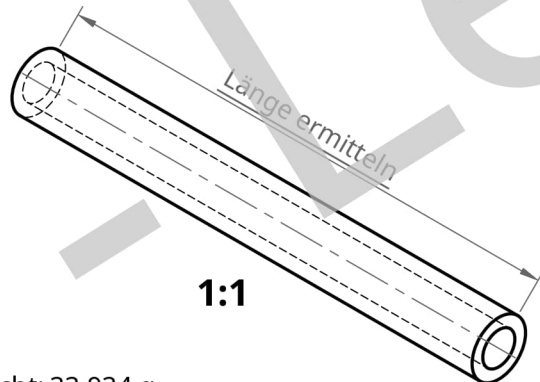
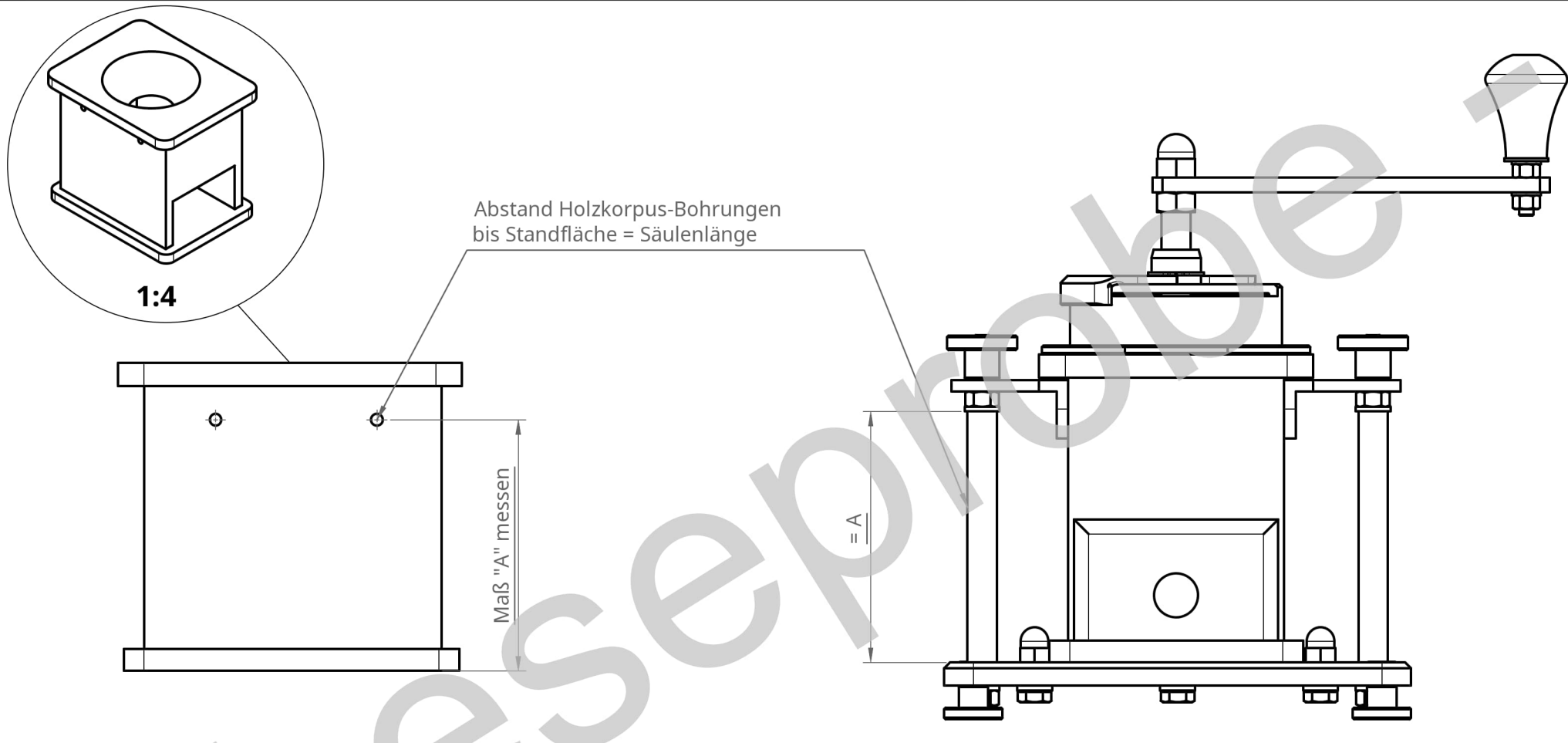
Unbemaßte Kanten = 0,1 x 45°

Alle Maße in mm

Geändert: 30.08.2024	Geändert von: System	Projekt-Nr.: ING0033-00	Bauteil-Nr.: PRT-1136	Zeichnungs-Nr.: DWG-1168	Material: Baustahl S235JR (1.0038)
Erstellt: 26.02.2024	Erstellt von: Dipl.-Ing. (FH) Sascha Bergmann	Projektname: Kaffeemühle modifizieren KYM 9470 Sanftmann			Oberflächenbehandlung:
		Bauteil-Beschreibung: Säulenrohr			
		Zeichnungsname: Säulenrohr Handfertigung			Maße ohne Toleranzangabe nach: DIN ISO 2768-m
Dipl.-Ing. (FH) Sascha Bergmann Waldstraße 2, 75328 Schömberg					Dokumentenart: Handfertigung
					Revision:
					Maßstab: 2:1
					Format: A4
					Blatt: 1/2

Gewicht: 33.934 g

Die Leseprobe dient ausschließlich dazu sich einen ersten Eindruck vom Zeichnungssatz zu verschaffen. Sie ist nicht dazu geeignet ein Projekt zu realisieren, da eine Vielzahl von Zeichnungen weggelassen wurde. Den kompletten Zeichnungssatz erhältst Du auf meiner Webseite: <https://zeitregen-ing-shop.de>



Gefertigt aus Halbzeug: Stahlrohr geschweißt DIN EN 10220 - 10 x 2 Menge 98 mm

Alle Maße in mm

Geändert: 30.08.2024	Geändert von: System	Projekt-Nr.: ING0033-00	Bauteil-Nr.: PRT-1136	Zeichnungs-Nr.: DWG-1168	Material: Baustahl S235JR (1.0038)
Erstellt: 26.02.2024	Erstellt von: Dipl.-Ing. (FH) Sascha Bergmann	Projektname: Kaffeemühle modifizieren KYM 9470 Sanftmann			Oberflächenbehandlung:
 <p>ZEITREGEN® Ingenieursgeist</p> <p>Dipl.-Ing. (FH) Sascha Bergmann Waldstraße 2, 75328 Schömberg</p>		Bauteil-Beschreibung: Säulenrohr		Maße ohne Toleranzangabe nach: DIN ISO 2768-m	
		Zeichnungsname: Säulenrohr Handfertigung		Revision:	
		Maßstab: 1:2		Format: A4	Blatt: 2/2

Gewicht: 33.934 g

Urheberschutz nach DIN 34. Jede Vervielfältigung, Nachbau oder Weitergabe an Dritte ist untersagt oder bedarf der schriftlichen Genehmigung von Dipl.-Ing. (FH) Sascha Bergmann.

Urheberschutz nach DIN 34. Jede Vervielfältigung, Nachbau oder Weitergabe an Dritte ist untersagt oder bedarf der schriftlichen Genehmigung von Dipl.-Ing. (FH) Sascha Bergmann.